

ここにしかない 伝統・芸術の業に触れる

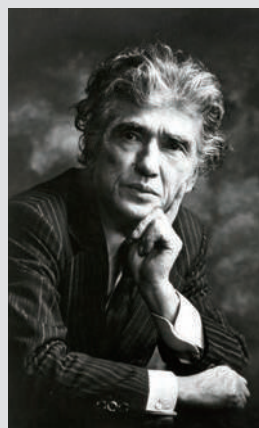


陶芸や絵画、歴史を感じる伝統工芸など、数多くの作品を鑑賞できます。他では見る
ことのできない貴重な化石や美術作品もあります。ぜひ足を運んでみましょう。

※ 展示期間が限られている場合があります。展示作品の詳細は各施設へお問合せください。

人間国宝 田村耕一陶芸館

MAP E-7



田村耕一

佐野市出身。東京芸術大学教授を務め、「鉄絵」で重要無形文化財保持者（人間国宝）の認定を受けた陶芸家。佐野市名誉市民です。鉄絵の技法を基本にして独自の作風を築き、イスタンブール国際陶芸展グランプリ金賞を受賞するなど、国内外で多数の賞を受賞しました。

鉄絵とは、酸化鉄によって文様が表現される陶芸技法。茶褐色、黄褐色等様々に発色し、変化に富む加飾技法です。鉄絵銅彩葡萄文陶板・銅彩柘榴文大壺・鉄絵銅彩草原に鷺角瓶などの作品が所蔵されています。

佐野市高砂町 2794-1 まちなか活性化ビル「佐野未来館」1F
☎ 0283-22-0311
開館時間 / 9 : 00～17 : 00 休館日 / 年末年始・臨時休館日有
入場無料



吉澤記念美術館

MAP 葛生駅周辺図 N-15

江戸時代から現代日本の絵画・近現代の陶芸を、親しみやすい視点でご紹介しています。主な作品は、伊藤若冲《菜蟲譜》、東山魁夷《山湖》他。

佐野市葛生東 1-14-30 ☎ 0283-86-2008
開館時間 / 9 : 30～17 : 00

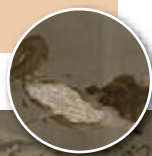


休館日 / 月曜日・祝日の翌日・年末年始・その他臨時休館日有
観覧料 / 一般 520 円、大学生以下、障がい者等入場無料

伊藤若冲《菜蟲譜》

国指定重要文化財

江戸時代中期の京都の青物問屋に生まれ育ち、近年ますます多くの人を惹きつけている画家・伊藤若冲の晩年期の作品。11 メートルにおよぶ巻物をひもといてゆくと、前半には四季の野菜や果物が、後半からは昆虫や爬虫類などの小さな生きものが次々と現れます（野菜・果物等約 100 種、昆虫等約 60 種）。



佐野東石美術館

MAP 佐野駅周辺図 H-10

北大路魯山人「銀彩色絵竹に雀花入」の他、横山大観「瀑布」（ナイアガラの滝・万里の長城）六曲一双屏風・梅原龍三郎（洋画）・棟方志功（版画）・高村光雲（彫刻）・板谷波山（陶磁器）など、近現代の日本美術作品約 2000 点以上が収蔵されていて、四季に合わせてさまざまな作品を鑑賞できます。



佐野市本町 2892 ☎ 0283-23-8111
開館時間 / 10 : 00～17 : 00
休館日 / 水・木曜日・年末年始
臨時休館日有 8月10日～14日
観覧料 / 小・中・高生 300円
大人 700円、ペアチケット 1,000円



人間国宝 田村耕一美術館

MAP C-5

世界に誇る鉄絵陶芸の巨匠「人間国宝 田村耕一」の作品を数多く収蔵しております。心地よい独創の「鉄絵陶芸の美」をご鑑賞ください。

佐野市閑馬町 398-6 ☎ 0283-86-9777
開館時間 / 9 : 30～16 : 00
休館日 / 月曜日
観覧料 / 大人 600 円、高校生 300 円



葛生伝承館

MAP 葛生駅周辺図 N-15

栃木県指定文化財である「牧歌舞伎」や「吉澤人形頭」など文化・芸能に関する貴重な資料を展示しています。

佐野市葛生東 1-11-26
☎ 0283-84-3311
開館時間 / 9 : 00～17 : 00
休館日 / 月曜日（祝日の場合は開館、翌日休館）・年末年始・その他臨時休館日有
入場無料



仏像で癒される

どことなく穏やかに、ときには力強い眼差しで語りかける表情、凛として包み込むような優しい表情。見るものの気持ちにに応じてくれているのかも知れません。

普門院 鏡延命地藏菩薩半跏像

県指定文化財
MAP 佐野駅周辺図 H-11

佐野市七軒町 2189
☎ 0283-22-2278

鏡延命地藏尊は、左手に宝珠、右手に錫杖を持ち、左足を踏み下げた銅造地藏菩薩半跏像で、柔和でやすらぎと温もりのある姿は願えば叶う地藏尊として、篤い信仰を集めています。背面には、「不可思議の神力 慈悲 智慧 弁才の地藏尊を造る 和讃寂寂」と陰刻銘があります。寂寂は普門院住職。江戸中期における天明鋳物師たちの傑作の一つです。



観音寺 銅造阿弥陀如来座像

市指定文化財
MAP 佐野駅周辺図 H-11

佐野市金井上町 2237
☎ 0283-22-1216

寛文 9 年（1669 年）に佐野家旧臣の子孫達が、佐野家復興を願い建立したものです。太田小左衛門尉藤原秀次、大川久兵衛尉藤原信正、斎藤伝七郎久重など天明鋳物師渾身の作。框部には、建立に参加した町村数 60 個の左三つ巴紋（佐野家の家紋）が鋳出されています。



安藤勇寿「少年の日」美術館

MAP D-4

ずっと伝えていきたい……心の「ふるさと」色鉛筆で丹念に描かれた安藤勇寿「少年の日」の原画作品の数々を年 3 回の展示替えを通してご覧いただけます。誰もが心の奥底に持っている「ふるさと」にきっと出会えます。

佐野市御神楽町 623-1 ☎ 0283-67-1080
開館時間 / 9 : 30～17 : 00

（入館は開館 30 分前まで）

休館日 / 月曜日（祝日の場合は翌日）
毎月第 1 火曜日・年末年始・臨時休館日有
観覧料 / 一般 800 円、
中・高生 500 円、
小学生 300 円、
幼児 100 円（4 歳以上）



葛生化石館

MAP 葛生駅周辺図 N-15

佐野市葛生地域の石灰岩をつくった古生代ペルム紀のフズリナやウミウリの化石、日本で唯一のニッポンサイ全身の標本、豊富な動物化石等、たくさんの化石を展示しています。

佐野市葛生東 1-11-15
☎ 0283-86-3332

開館時間 / 9 : 00～17 : 00
休館日 / 月曜日（祝日の場合は開館、翌日休館）・年末年始・臨時休館日有
入場無料



日限地蔵尊（涅槃寺）

市指定文化財
MAP 佐野駅周辺図 H-11

佐野市天明町 2229
☎ 0283-22-4820

鎌倉時代に造られた、寄木造りの木造地藏菩薩立像が納められた日限地蔵尊。期限を定めて願掛けすると願いが叶うといわれています。毎月 24 日の縁日に、地藏尊が公開されます。



宝龍寺 銅造阿弥陀如来座像

市指定文化財
MAP 佐野駅周辺図 H-11

佐野市大祝町 2312 ☎ 0283-22-0149

元禄 7 年（1694 年）に鑄工「丸山孫右門藤原信次」が鑄造したもので、鼻筋の通った顔立ちで、やわらかい表情をたたえています。また、安政 4 年から明治 14 年までの力士として活躍した春日山万蔵の記念碑があります。境内で行なわれた追善興行を記念して建てられたもので、横綱双葉山や大関羽黒山などの名が刻まれています。毎年 9 月には子育て呑龍の大祭が行なわれます。

