

美味しいフルーツ 収穫体験をしよう！

佐野は年間を通して気候が良く、様々なフルーツを栽培しています。とれたてのフルーツの味は格別！ 収穫体験をしながら、佐野のフルーツをたくさん食べましょう！

いちご狩り

栃木県を代表する特産品「とちおとめ」、「とちあいか」や「スカイベリー」は佐野市でも盛んに栽培されています。スカイベリーの生産量は県内1位です。糖度たっぷりの摘みたていちごを、たくさん食べてください。

佐野観光農園アグリタウン

MAP E-8

第一農場
花の丘農場
体験時間 30分食べ放題
開園期間 12月上旬～5月上旬
定休日 無休
※苺の状況により休園・予約優先

(第一農場)佐野市植下町3510
(花の丘農場)佐野市植下町802-4
☎0283-20-5215



どまんなか田沼観光農園 (猿橋農園)

MAP 田沼駅周辺図 K-14

体験時間 30分食べ放題
開園期間 1月上旬～5月末
開園時間 9:30～14:30
定休日 平日の月曜日
(祝日の場合は営業)

佐野市小見町362
要予約 ☎0283-62-8838



どまんなか田沼観光農園 (岩崎イチゴ農園)

MAP 田沼駅周辺図 K-14

体験時間 30分食べ放題
開園期間 1月中旬～5月中旬
開園時間 9:00～15:00
定休日 無休

佐野市小見町353-1
要予約 ☎0283-62-8116



ブルーベリー狩り

6月
月上旬

9月
月上旬

青い宝石といわれ、抗酸化作用があり、目の健康にも良いとされるアントシアニンを多く含むことで近年注目を集めているフルーツです。自家製ジャムなどで自然の恵みを味わいましょう。

佐野観光農園アグリタウン

MAP E-8

開園期間 6月上旬～8月下旬
定休日 無休
佐野市植下町802-4
予約優先
☎0283-20-5215



6月の森ブルーベリーファーム

MAP E-6

開園期間 6月中旬～9月上旬
定休日 開園期間中無休
佐野市富士町963
☎0283-21-4911



佐野のブルーベリーおじさんの農園

MAP D-4

開園期間 6月上旬～8月下旬
営業日 火・木・土・日・祝日
※祝日は変更する可能性があるの
で事前にお問い合わせください。
佐野市船越町1269-2
予約優先 ☎090-9017-9744



川村果実園

MAP D-8

開園期間 6月上旬～8月中旬
定休日 開園時期中無休
佐野市上羽田町194
☎090-2414-6563



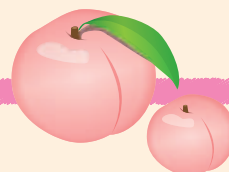
あさきちブルーベリーファーム

MAP B-3

開園期間 6月中旬～8月上旬
定休日 不定休
佐野市飛駒町2500
☎090-7214-9828



もも狩り



7月
中旬頃

8月
下旬頃

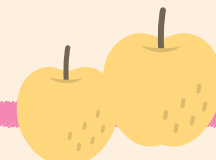
佐野観光農園アグリタウン

MAP E-8

体験時間 30分食べ放題(予約制)
開園期間 7月中旬～8月下旬の土・日・祝
(要問合せ:桃の熟度によっては休園日になります)
開園時間 10:00～15:00
佐野市植下町802-4
要予約 ☎0283-20-5215



梨狩り



8月
月上旬

11月
月中旬

佐野市南西部の観光果樹園が集まる「フルーツライン」では、新鮮な梨・桃などの直売や梨狩りが楽しめます。佐野の梨は、大きさと味の良さ、たっぷり果汁ととろける甘さを兼ね備えています。日持ちが良く、贈答品としても最適です。時期により幸水や豊水、にっこり等様々な品種をお楽しみいただけます。

佐野フルーツライン直売組合

☎090-6023-8949(青木果樹園)

フルーツライン

MAP D-8

期 間 8月下旬～10月頃(梨狩り)
8月中旬～11月頃(直売)
場 所 国道50号下羽田交差点に交差する通称「フルーツライン」沿い
桃の直売 6月下旬～8月中旬
桃には「柔らかめの桃」と「硬めの桃」があります。
ご購入時に好みを伝えるのがポイントです。



栗拾い

武沢農園

MAP E-5

開園時期 9月上旬～10月下旬 休 園 日 月曜日
※ 天候により変動有
開園時間 9:30～12:00頃 佐野市中町1073-1
☎0283-85-3211

農産物直売所



佐野観光農園 アグリタウン

MAP E-8

地元農家の新鮮な野菜、果物、花、農産物加工品など充実した品揃え。期間限定の「とちおとめジェラート」など、地元産の旬な野菜・果物を使ったジェラートも人気です。
佐野市植下町802-4 ☎0283-20-5215
営業時間 9:30～17:00(年中無休)



道の駅どまんなかため 農産物直売所「朝採り館」

MAP D-6

恵まれた自然環境で育てられた地元産の新鮮野菜が勢ぞろいした農産物直売所。ジャージー牛乳と季節のフルーツや、地元の素材を使用した「ジェラート倶楽部」もおすすめ。
佐野市吉水町366-2 ☎0283-61-0077
営業時間 4月1日～9月30日 8:00～19:00
10月1日～3月31日 8:00～18:00
定休日 水曜日・他休館日あり



JA佐野三好農産物直売所

MAP D-5

佐野市戸室町671-3 ☎0283-62-7135
営業時間 8:00～17:00
定休日 月曜日(祝祭日の場合は営業)

JA佐野葛生農産物直売所 ほっとコーナー

MAP E-4

佐野市葛生西2-9-6 ☎0283-85-3092
営業時間 8:30～16:00(土曜日は12:00まで)
定休日 日曜・祝日

JA佐野の直売所では、緑豊かな田沼地区、葛生地区の地元産農産物を販売しています。

美味しいフルーツの収穫体験をしよう！